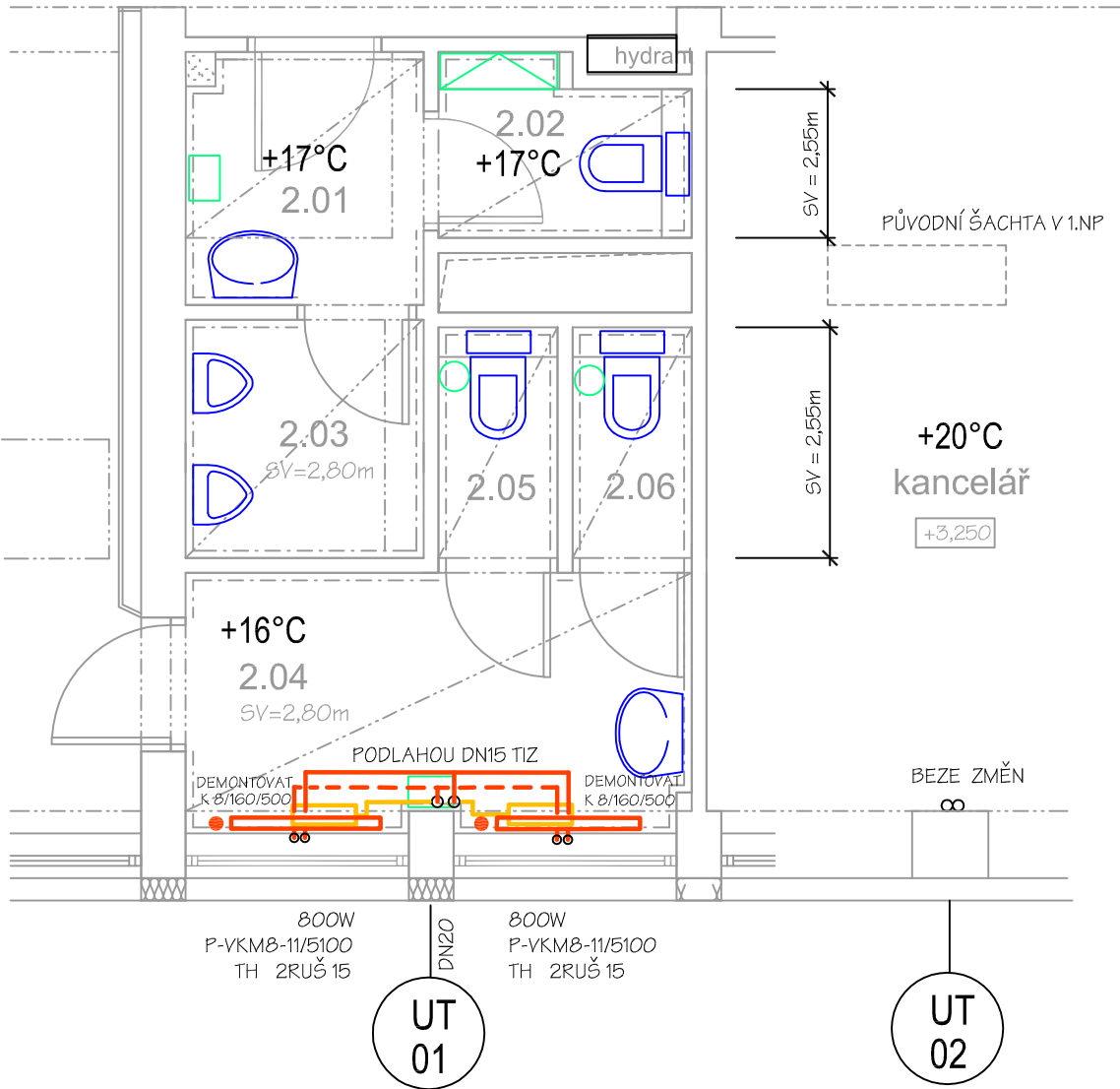


B-7 PŮDORYS 2.NP

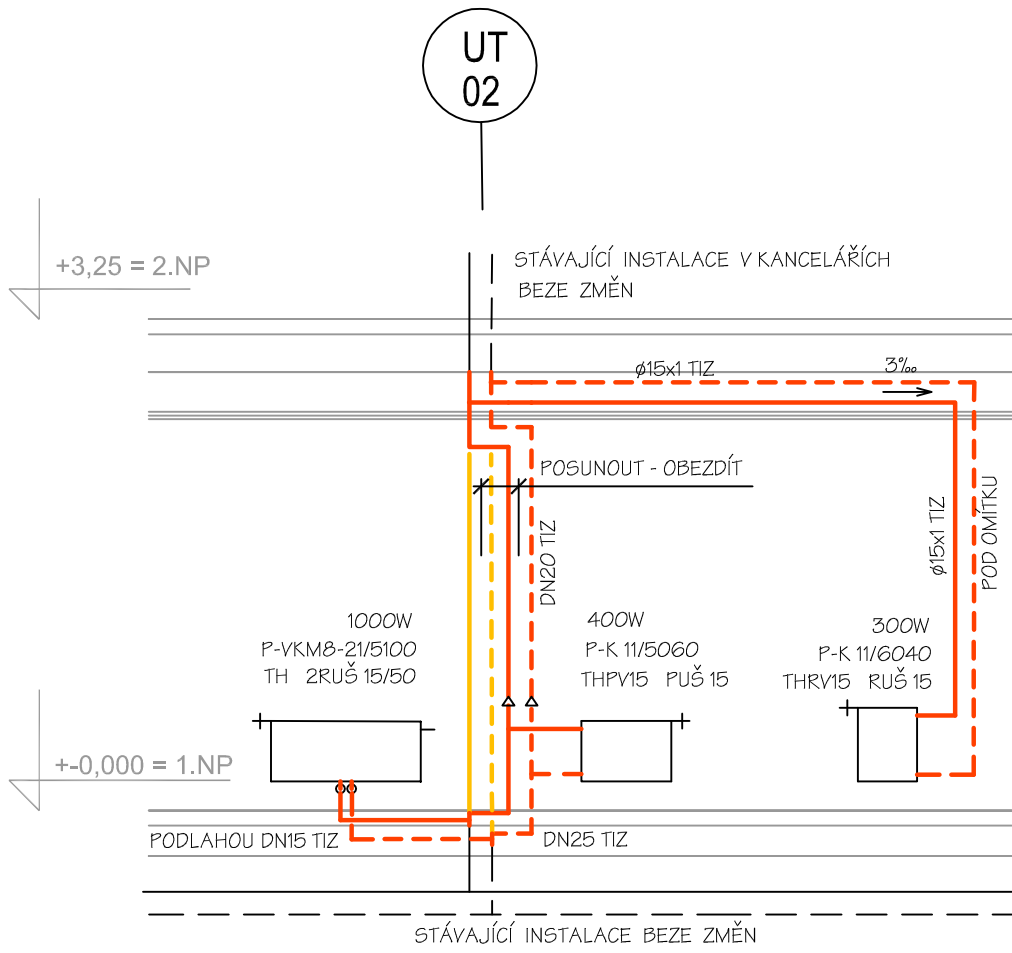
LEGENDA MÍSTNOSTÍ 2.NP

2.01	PŘEDSÍN WC - MUŽI
2.02	WC - MUŽI
2.03	PISOÁRY
2.04	PŘEDSÍN WC - ŽENY
2.05	WC - ŽENY
2.06	WC - ŽENY



MONTÁŽNÍ SCHEMA

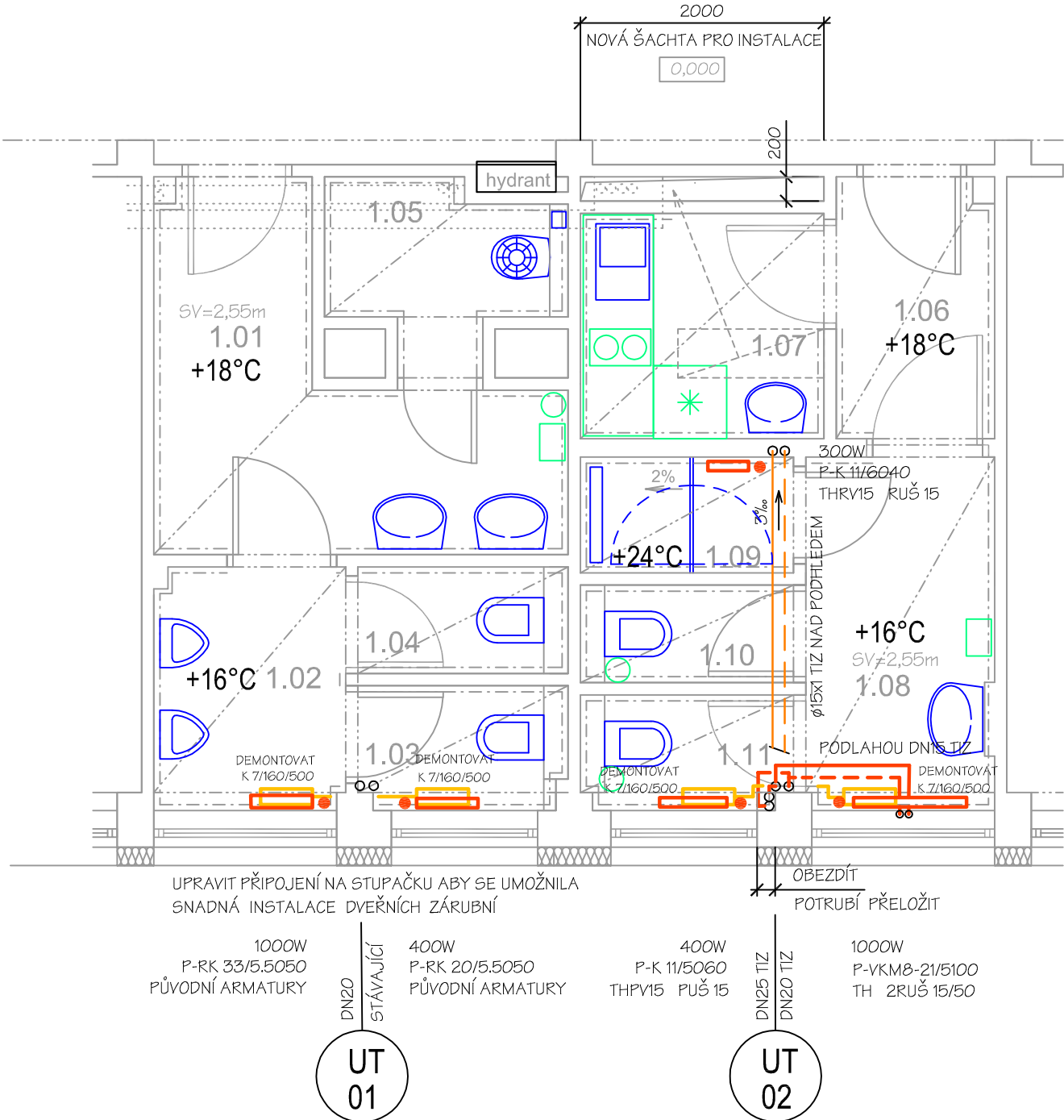
V OSTATNÍCH PŘÍPADECH SE ČLÁNKOVÁ TĚLESA NAHRADÍ TĚLESY DESKOVÝMI SE STEJNOU PŘIPOJOVACÍ ROZTEČÍ.



B-6 PŮDORYS 2.NP

LEGENDA MÍSTNOSTÍ 1.NP

1.01	PŘEDSÍN WC - MUŽI
1.02	WC - MUŽI
1.03	WC - MUŽI
1.04	WC - MUŽI
1.05	ÚKLIDOVÁ MÍSTNOST
1.06	CHODBA
1.07	KUCHYŇKA
1.08	PŘEDSÍN WC - ŽENY
1.09	SPRCHA
1.10	WC - ŽENY
1.11	WC - ŽENY



LEGENDA MÉDIÍ

VYTÁPĚNÍ - VODA	80/60°C, PŘETLAK 200-300 kPa
TV	50-60°C, PŘETLAK 0,6 MPa
PITNÁ VODA	10-15°C, PŘETLAK 0,3-0,6 MPa
ODPADNÍ VODA	SPLEŠKOVÁ (MĚSTSKÁ)
OSTATNÍ VODA	SRÁŽKOVÁ
CHLADIVO	NENÍ NAVRHOVÁNO
EXTERIER	TE = - 13°C, POLOHA NECHRÁNĚNÁ

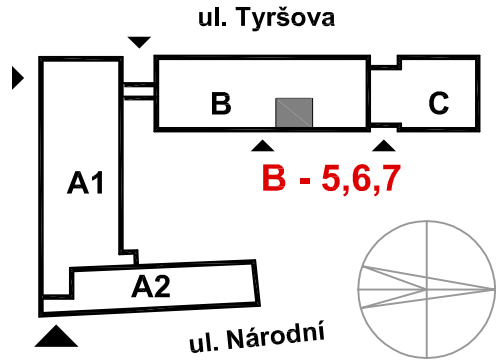
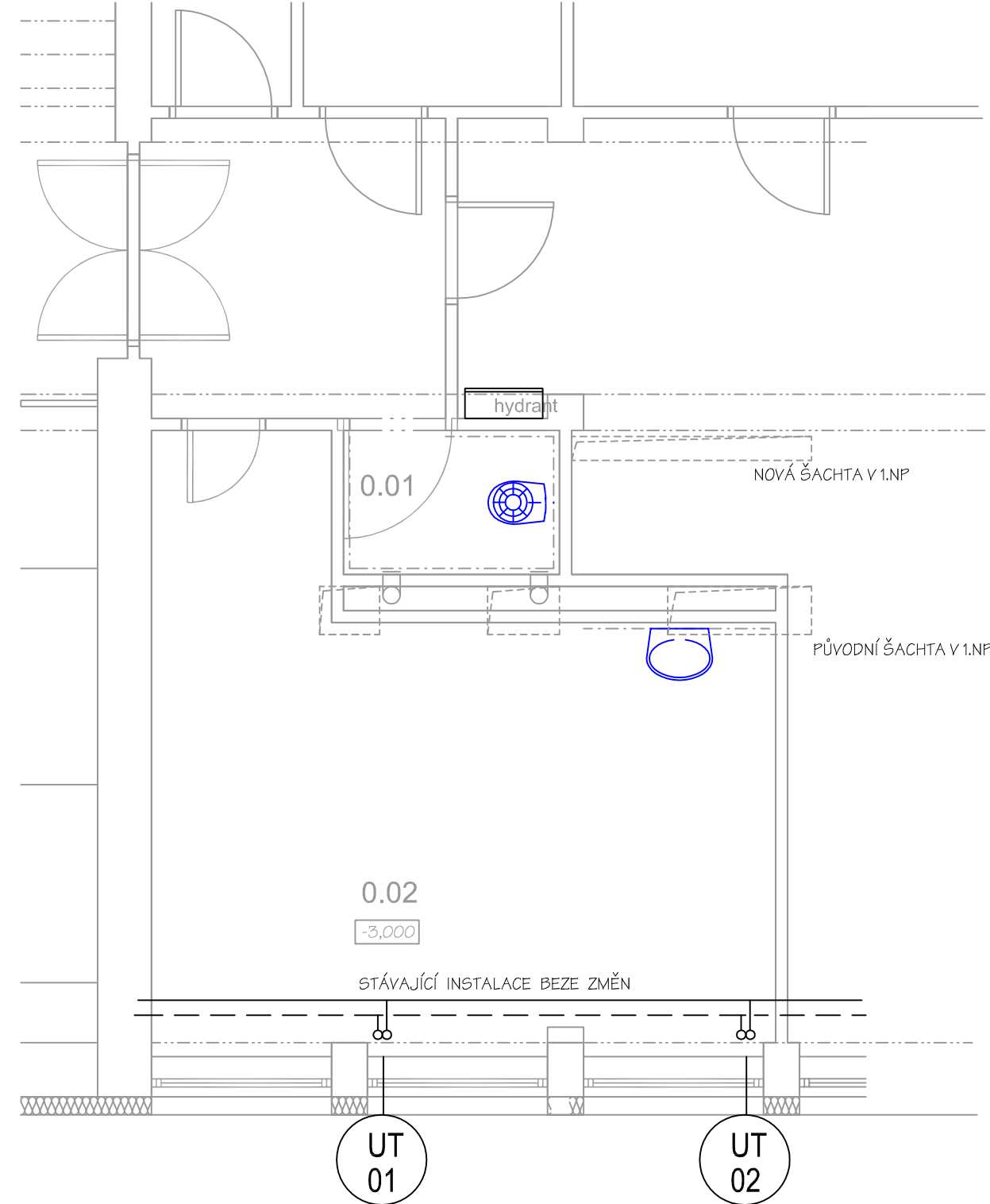
LEGENDA HLAVNÍCH ZNAČEK


—	TOPNÁ VODA - PŘÍVOD POD STROPEM
- - -	TOPNÁ VODA - VRAT POD STROPEM
—	TOPNÁ VODA - PŘÍVOD
- - -	TOPNÁ VODA - VRAT
—	PŮVODNÍ INSTALACE PRO VYTÁPĚNÍ
—●—	MÍSTO PŘIPOJENÍ TĚLESA NEBO JINÉHO ZAŘÍZENÍ
—○—	STOUPACÍ POTRUBÍ (PROCHÁZÍ JINÝM PODLAŽÍM)
—○—	STOUPACÍ POTRUBÍ (NEPROCHÁZÍ JINÝM PODLAŽÍM)
DN (900)	VÝŠKA INSTALACE NAD PODLAHOU /mm/
DN (-0,900)	VÝŠKA INSTALACE POD/NAD ÚROVNÍ 0,000 /m/
DN 32	SVĚTLOST POTRUBÍ - OCEL
PPR Ø 32x4,4	VNĚJŠÍ PRŮMĚR/TL. STĚNY - PLAST
Ø 28x1,2	NEREZ PRO UT (1.4301, 1.4521)
TH	TERMOSTATICKÁ HLAVICE
RV	ROHOVÝ VENTIL RADIÁTOROVÝ
2RUŠ	ROHOVÉ DVOUŠROUBENÍ UZAVÍRACÍ
PUŠ	PŘÍMÉ UZAVÍRACÍ ŠROUBENÍ
P-VKMB	TĚLESO OCELOVÉ DESKOVÉ, SPODNÍ PŘIPOJENÍ
	VÍCEPOLOHOVÉ, HLADKÁ ČELNÍ DESKA
P-K	TĚLESO OCELOVÉ DESKOVÉ, BOČNÍ PŘIPOJENÍ
	HLADKÁ ČELNÍ DESKA
P-RK	TĚLESO OCELOVÉ DESKOVÉ, BOČNÍ PŘIPOJENÍ
	PRO REKONSTRUKCE, HLADKÁ ČELNÍ DESKA

B - 5 PŮDORYS 1.PP

LEGENDA MÍSTNOSTÍ 1.PP

0.01	ÚKLIDOVÁ MÍSTNOST
0.02	SKLAD



projektant	Ing.Javora Stanislav	město, obec	HODONÍN	 <div>Radějov 330 696 67 Radějov tel 606277481 info@javor.cz</div>	
zodp.projektant	Ing.Javora Stanislav	kat.území	HODONÍN		
podpis		stavební úřad	HODONÍN		
objednatel MĚSTO HODONÍN, MASARYKOVO NÁMĚSTÍ 1, 695 35 HODONÍN				formát	420x594
stavba	<b>REKONSTRUKCE HYGIENICKÝCH ZAŘÍZENÍ, MĚÚ HODONÍN, NÁR.TŘÍDA 373/25 2. ETAPA D.1.4.c VYTÁPĚNÍ</b>			datum	01/2021
				stupeň	DPS
				číslo zakáz.	027/2020/PD
				arch.číslo	
obsah	<b>PŮDORYS SEKCE 5, 6, 7 V BUDOVĚ B</b>			měřítka	číslo výkr.
				<b>1:50</b>	<b>5</b>